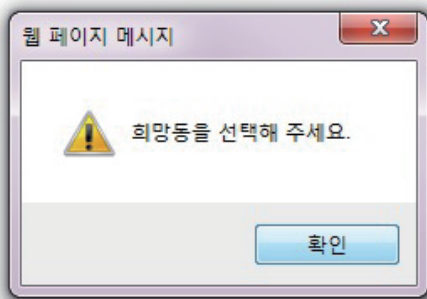




학생생활관

입사신청시 오류사항 안내

모든 정보 기입 후 신청 버튼을 눌렀을 때
희망 등을 선택해주세요 또는 웹 페이지가 만료되었습니다.
라는 창이 나올 때



웹 페이지가 만료되었습니다.

가능성이 높은 원인:

- 이 웹 페이지의 로컬 복사본이 오래되었으므로 다시 다운로드해야 합니다.

가능한 해결 방법:

- 도구 모음의 [새로 고침] 단추를 클릭하여 페이지를 다시 로드하십시오. 페이지를 새로 고친 후에 특정 웹 페이지를 다시 탐색하거나 정보를 다시 입력해야 합니다.

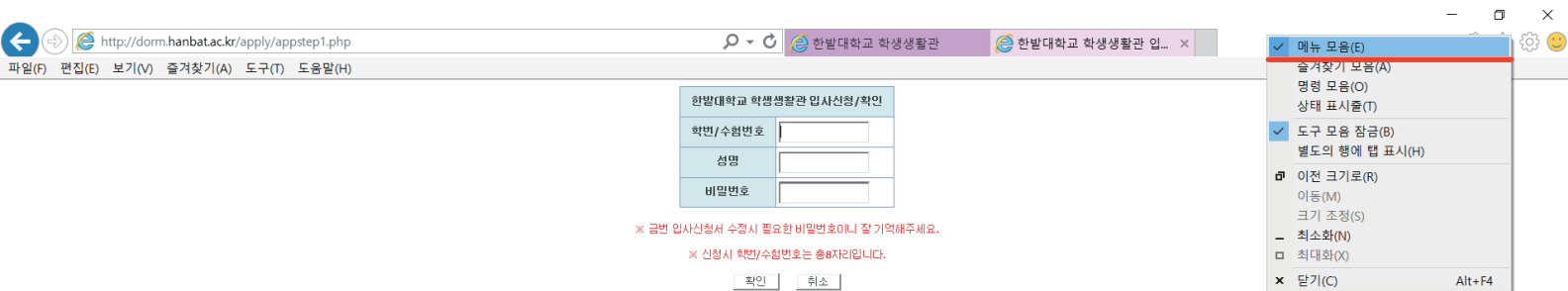
- 추가 정보

1. 파일 크기, 확장자 문제

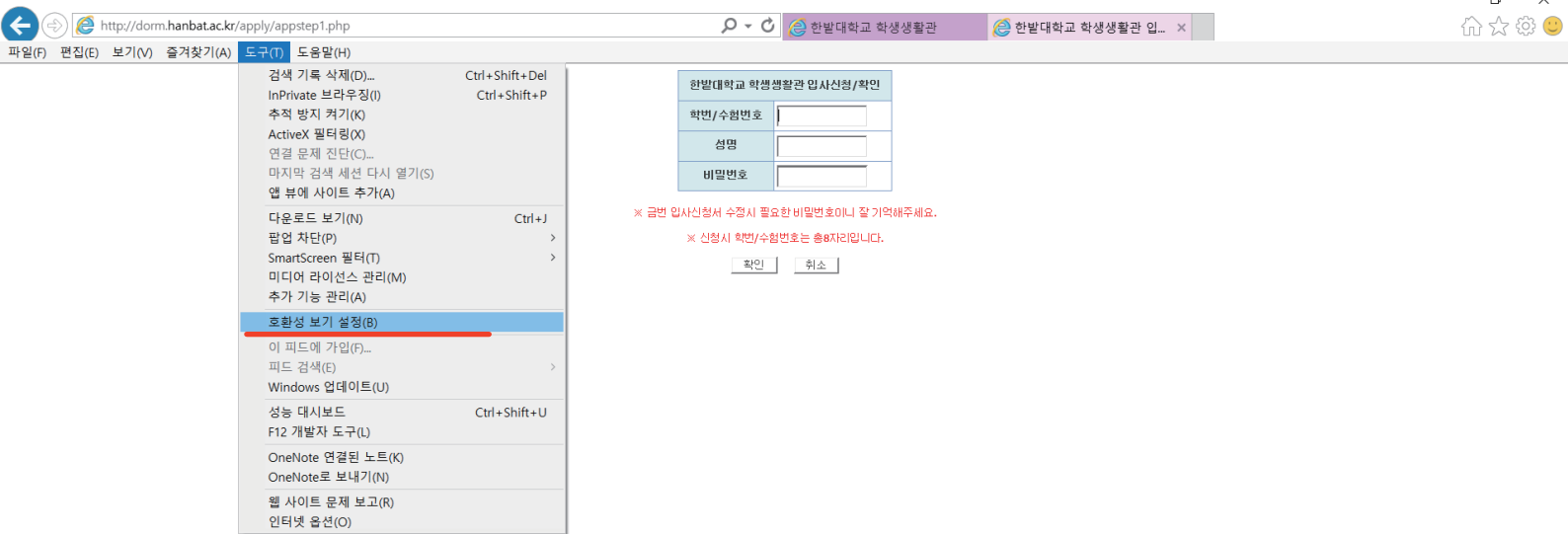
사진파일, 제출 서류의 확장자와 크기를 확인합니다.

파일크기 100KB 미만 jpg 또는 jpeg 확장자가 아닐시 변환하여 다시 시도합니다.

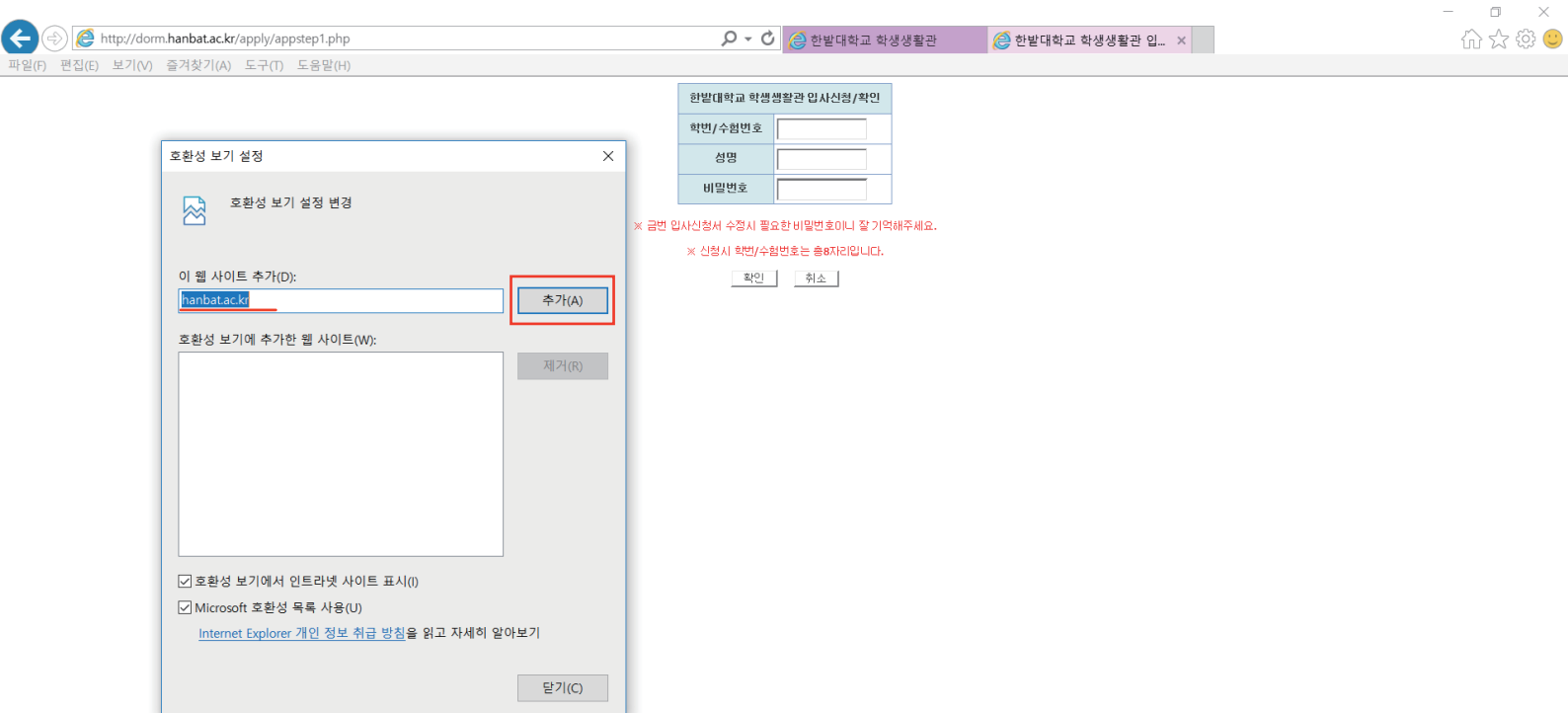
2. 호환성 보기 설정



1). 인터넷 상단을 마우스 우클릭 하여 메뉴 모음을 체크하여 활성화 시켜줍니다.



2). 도구 > 호환성 보기 설정을 선택합니다.



3). hanbat.ac.kr 을 추가 합니다.

※우편검색창이 나오지 않을시 F5를 눌러 새로고침을 실행하여 주시기 바랍니다.